

DOSSIER EXPOSITION

# "TROMPETTE + MOI"

AUTOUR DE L'ALBUM JEUNESSE





## DESCRIPTIF DE L'EXPOSITION

“Trompette + moi” est le troisième album de Joanna Wiejak, paru aux éditions Le diplodocus en 2019. On y fait la connaissance de Trompette, une chienne toute en carrés, triangles et cercles.

Cet album à plusieurs niveaux de lecture est l'histoire d'une amitié infinie entre un enfant avec son chien mais aussi l'introduction aux notions de géométrie et mathématiques et des jeux de mots .

L'exposition autour de l'album présente des reproductions numériques sur papier des illustrations du livre ainsi que les différentes étapes de la création de l'ouvrage.

L'exposition peut être accompagnée de rencontres et d'ateliers plastiques autour du livre.

### **TARIFS :**

1 semaine : 250€

2 semaines : 350€

1 mois : 500€

### **TRANSPORT :**

1 colis de 16kg / dimensions 80x60x30 cm

### **ASSURANCE :**

À la charge de l'organisateur / valeur de l'exposition 690€ TTC

### **CONTACT :**

Joanna Wiejak / mail : [joannawiejak@gmail.com](mailto:joannawiejak@gmail.com)

# DESCRIPTIF DE L'EXPOSITION



#1

KAKÉMONO

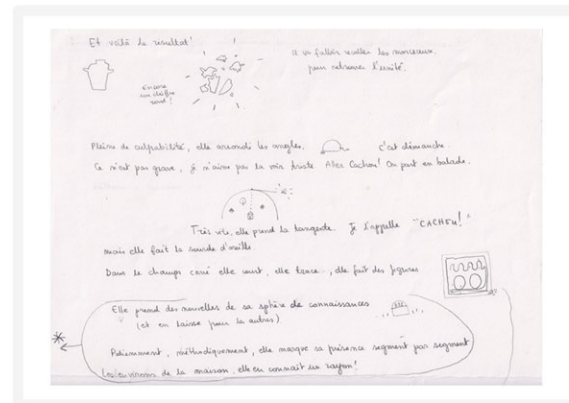
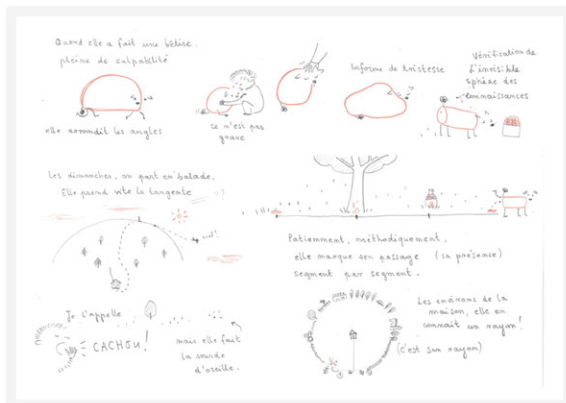
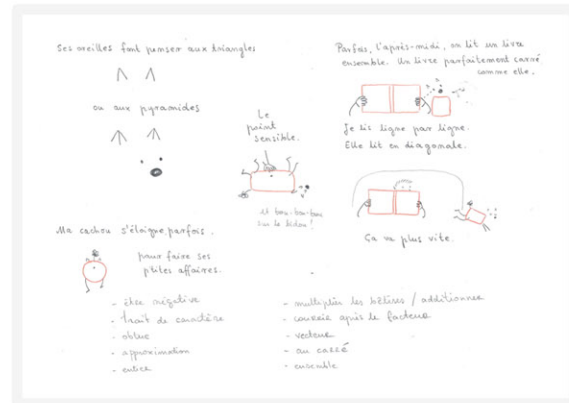
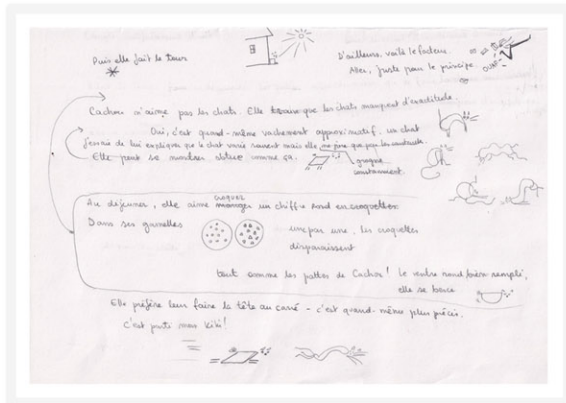
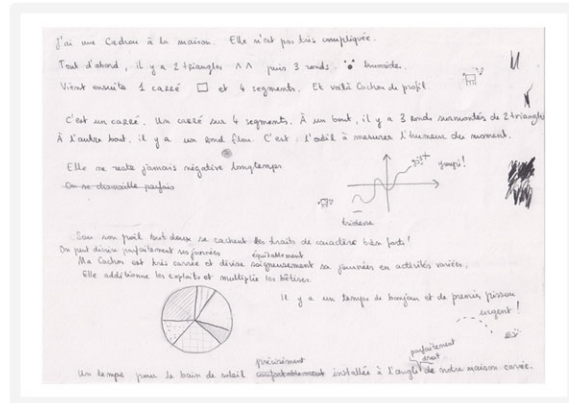
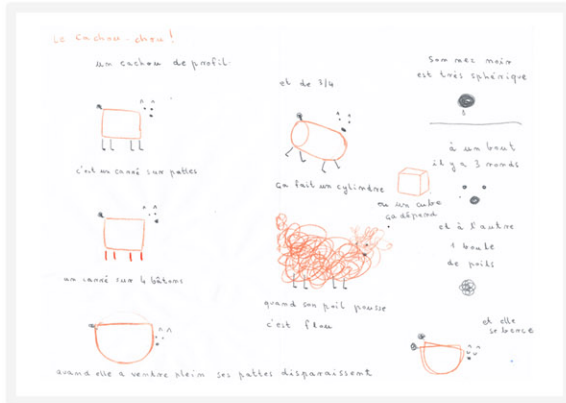
Présentation du livre

Tissu imprimé et baguettes en bois

Dimensions : 70x100 cm

Valeur d'assurance : 50€

# DESRIPTIF DE L'EXPOSITION



## Cadres #2 à #7

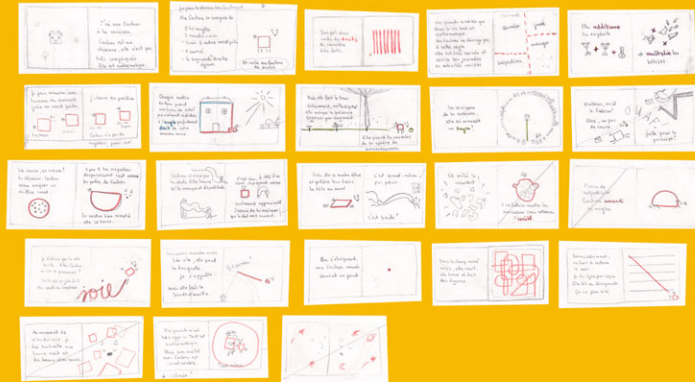
### Recherches

Reproductions sur papier + cadres blancs et plexi  
Dimensions cadres : 30x21cm  
Valeur d'assurance : 6x20€

# DESCRIPTIF DE L'EXPOSITION

## Le chemin de fer 1

Dans la presse et l'édition, le chemin de fer permet de visualiser en un coup d'œil l'ensemble des pages d'un ouvrage. Il aide à déterminer le découpage du texte et le rythme de la narration, les illustrations et leur emplacement. Plusieurs versions sont parfois nécessaires avant la validation définitive et le commencement de la réalisation des pages.



Voici le tout premier chemin de fer du futur album "Trompette+moi". Les idées des recherches ont été utilisées pour construire l'histoire, décrire la chienne et ses occupations. À ce stade l'histoire n'a pas encore de titre. Et avez-vous remarqué que Trompette ne s'appelle pas Trompette ? Mais... ce n'est pas du tout carré tout ça !

## Le chemin de fer final



Quelques réajustements + changements de couleurs + corrections du texte = dernière ligne droite.

## CADRES #8 et #9

### Chemin de fer

Reproductions des version 1 et version définitive du chemin de fer

Impression sur papier, cadre blanc et plexi

Dimensions : 70x50 cm

Valeur d'assurance : 2x40€ TTC

# DESCRIPTIF DE L'EXPOSITION

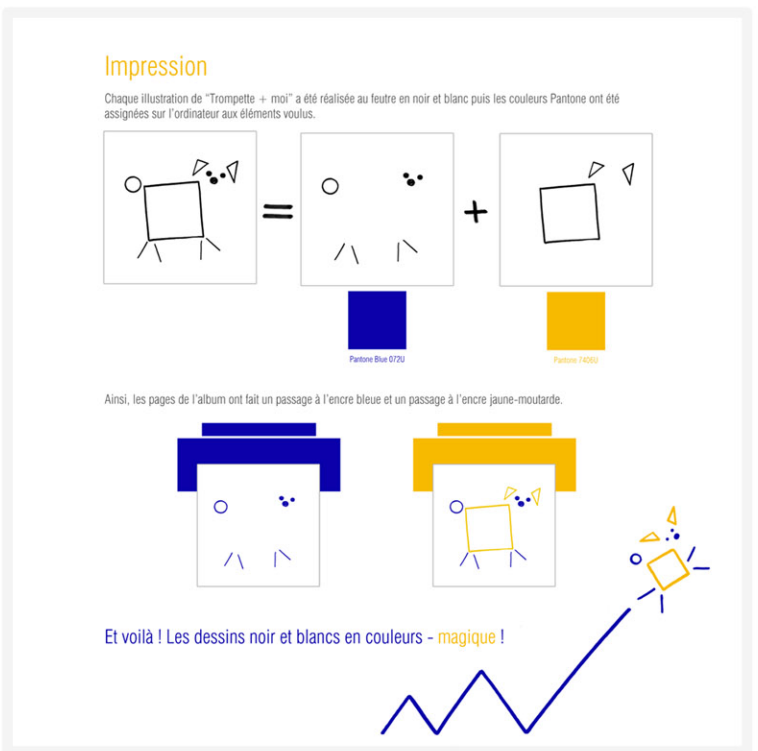
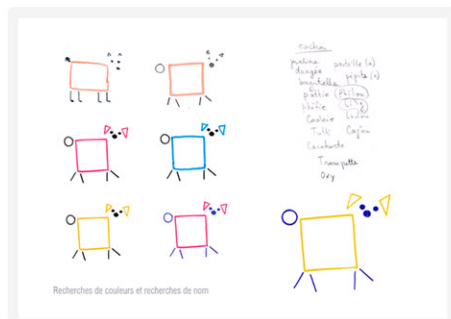
## CADRE #12

### Explication schématique de l'impression de l'album

Impression sur papier cadre blanc et plexi

Dimensions cadre : 50x50cm

Valeur d'assurance : 40€



## CADRE #10

### Recherches de couleurs et recherches de nom

Reproduction sur papier

Cadre blanc et plexi

Dimensions cadre : 30x21cm

Valeur d'assurance : 20€

## CADRE #11

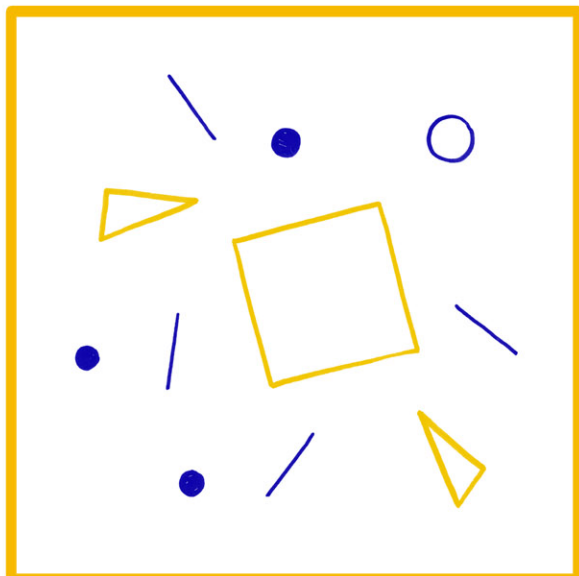
### Procédés en impression

Papier cadre blanc et plexi

Dimensions cadre : 30x21cm

Valeur d'assurance : 20€

## DESCRIPTIF DE L'EXPOSITION



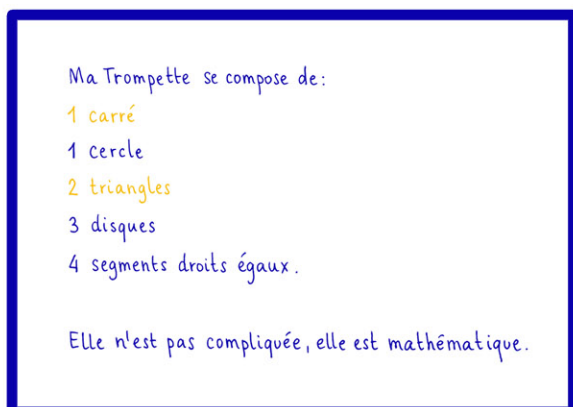
### CADRE #13

1 carré, 1 cercle, 2 triangles, 3 disques,  
4 segments droits égaux

Reproduction sur papier cadre blanc et plexi

Dimensions cadre : 30x30cm

Valeur d'assurance : 30€



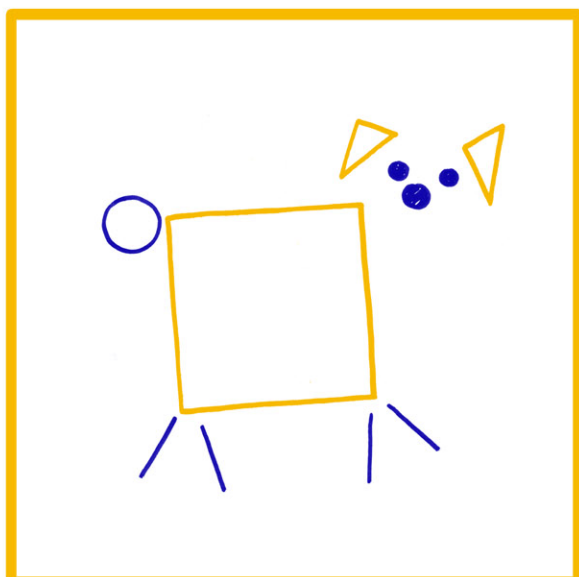
### CADRE #14

Extrait du texte

Reproduction sur papier cadre bois peint et plexi

Dimensions cadre : 30x21cm

Valeur d'assurance : 20€



### CADRE #15

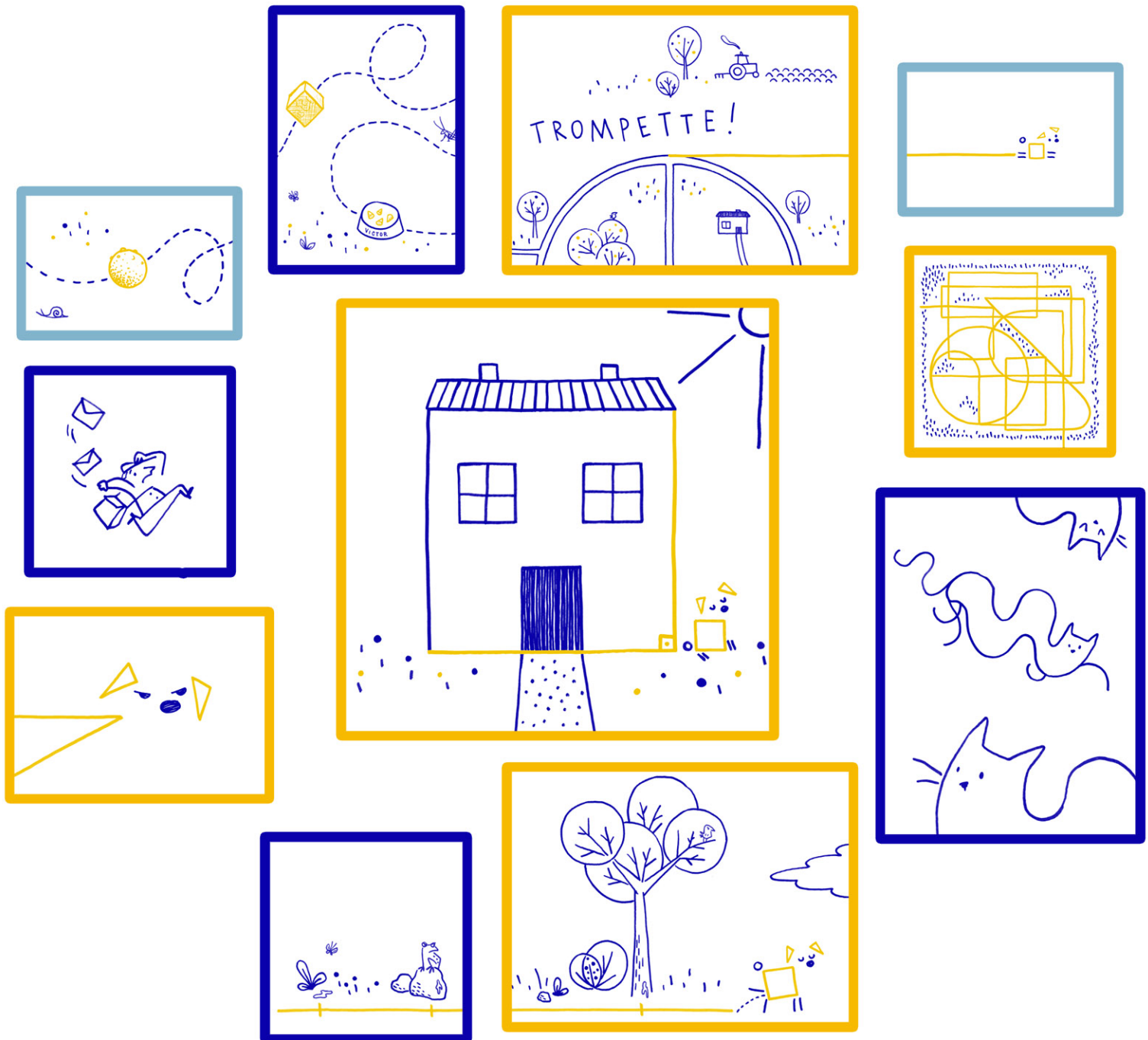
trompette

Reproduction sur papier cadre bois peint et plexi

Dimensions cadre : 30x30cm

Valeur d'assurance : 30€

# DESRIPTIF DE L'EXPOSITION



## Mur "journée avec Trompette"

Cadres #16 à #26

Reproduction sur papier d'illustrations du livre

Présentation à reproduire sur 5 cimaises

Dimensions cadres : de 15x10cm à 30x30cm

Valeur d'assurance totale : 160€

Détail dans les pages ci-après →



## DESCRIPTIF DE L'EXPOSITION



### CADRE #16

Angle droit

Reproduction sur papier cadre bois peint et plexi

Dimensions cadre : 30x30cm

Valeur d'assurance : 30€

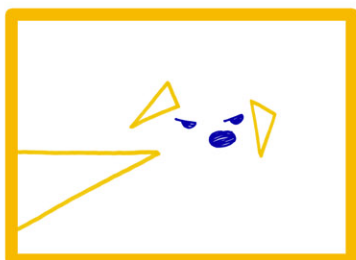
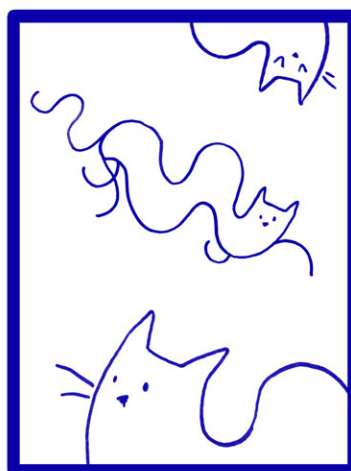
### CADRE #17

Inexactitudes

Reproduction sur papier cadre bois peint et plexi

Dimensions cadre : 18x24cm

Valeur d'assurance : 15€



### Cadre #18

Colère aigue

Reproduction sur papier cadre bois peint et plexi

Dimensions cadres : 18x13cm

Valeur d'assurance : 10€

### CADRE #19

Facteur

Reproduction sur papier cadre bleu et verre

Dimensions cadre : 14x14cm

Valeur d'assurance : 15€



### Cadre #20

Figures

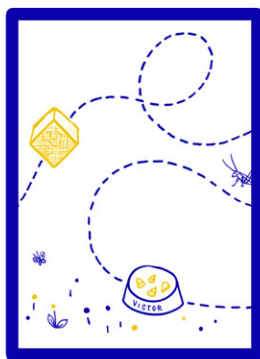
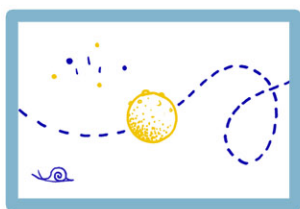
Reproduction sur papier cadre bois jaune et verre

Dimensions cadres : 14x14cm

Valeur d'assurance : 15€

# DESCRIPTIF DE L'EXPOSITION

Les 6 illustrations suivantes fonctionnent par paire :



## EN CHEMIN

#21

Reproduction sur papier cadre bleu et plexi

Dimensions cadre : 15x10cm

Valeur d'assurance : 10€

#22

Reproduction sur papier cadre bois peint et plexi

Dimensions cadre : 13x18cm

Valeur d'assurance : 10€

## TANGENTE

#23

Reproduction sur papier cadre bois peint et plexi

Dimensions cadre : 24x18cm

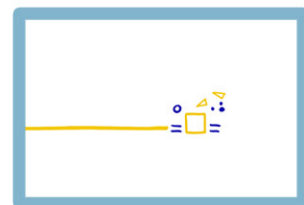
Valeur d'assurance : 15€

#24

Reproduction sur papier cadre bleu et plexi

Dimensions cadre : 15x10cm

Valeur d'assurance : 10€



## SEGMENT PAR SEGMENT

#25

Reproduction sur papier cadre bleu et verre

Dimensions cadre : 14x14cm

Valeur d'assurance : 15€

#26

Reproduction sur papier cadre bois peint et plexi

Dimensions cadre : 24x18cm

Valeur d'assurance : 15€



## DESCRIPTIF DE L'EXPOSITION



### **CADRE #27**

#### **Amitié incalculable**

Reproduction sur papier cadre bois peint et plexi

Dimensions cadre : 50x50cm

Valeur d'assurance : 40€

# DESCRIPTIF DE L'EXPOSITION

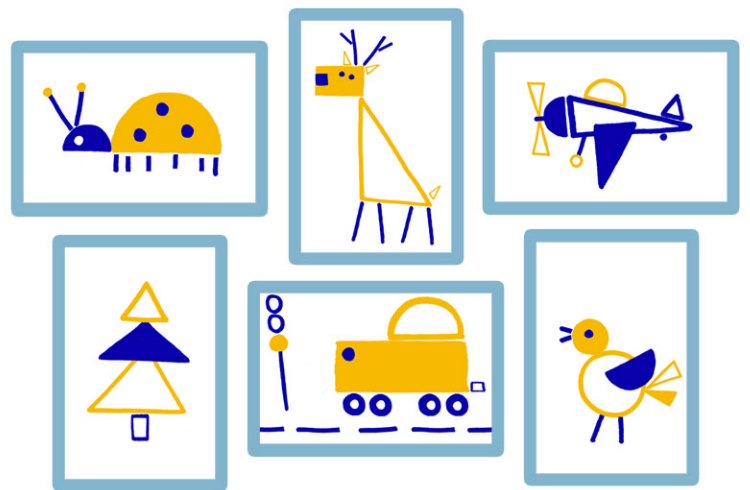
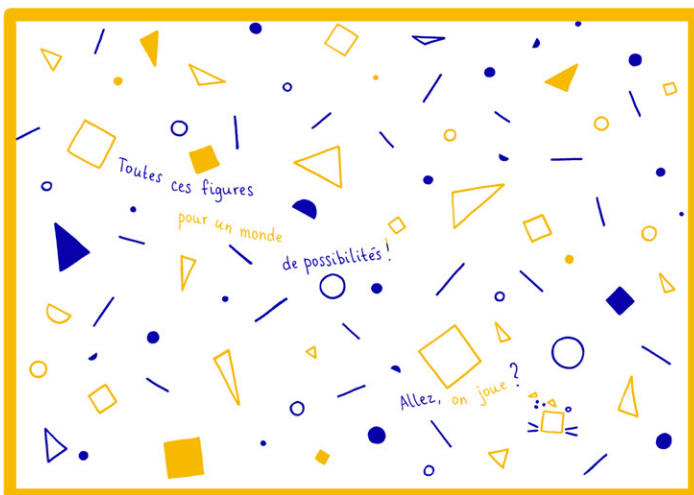
## CADRE #28

Jouons !

Reproduction sur papier cadre blanc et plexi

Dimensions cadre : 40x30cm

Valeur d'assurance : 30€



## CADRES #29 à #34

Constructions

Reproduction sur papier cadre blanc et plexi

Dimensions cadre : 10x15cm

Valeur d'assurance : 6x10€

# DESCRIPTIF DE L'EXPOSITION

## OPTION

### Ateliers et rencontres

L'exposition peut s'accompagner d'ateliers et rencontres grand public ou scolaires autour de l'album.

Chaque atelier débute par la lecture du livre et un échange qui amorce l'exercice pratique. Suit une démonstration de dessin suivant les contraintes et utilisant la technique imposée.

Les rencontres et ateliers se font selon les conditions de la Charte des auteurs et illustrateurs jeunesse.

+ d'infos sur :

[www.la-charte.fr/inviter-chartiste/recommandations-tarifaires/](http://www.la-charte.fr/inviter-chartiste/recommandations-tarifaires/)

## ATELIER

### Trompette + animaux géométriques

Maternelles MS, GS, CP, CE1, CE2 / 5-10 ans

+ d'infos sur :

<https://www.joannawiejak.com/atelier-animaux-geometriques/>

